

Parco del MONVISO

PH. Daniele Boffelli

I grandi paesaggi e la notte "stellare" del Parco del Monviso. Due itinerari fotografici studiati appositamente per scoprire e fotografare l'area protetta. Speciale Fotografia Notturna (luna nuova).

2020

18/19

G
D
T



UNO SGUARDO INTIMO DEL PARCO DA PIU' POSIZIONI PRIVILEGIATE



**VAL VARAITA
LANDSCAPE
PHOTOGRAPHY**



**PERNOTTO PRESSO
RIFUGIO A DUE
PASSI DAL CIELO**



**SCENOGRAFIA DELLE
FORME SULLE
SCOGLIERE DI TEGGE**

TEMATICHE ED ESERCIZI SEMPRE COPERTI IN OGNI EVENTO PIXCUBE.IT

ANALISI E CONDIZIONI LOCATION + CONTRIBUTI STORIOGRAFICI ENTE PARCO / GUIDA + SVOLGIMENTO ESERCIZI PRATICI DA REALIZZARE SUL CAMPO + TECNICHE COMPOSITIVE SUGGERITE + CONFRONTO SCATTI POST EVENTO + EXTRA SOFTWARE FORMATI IMMAGINE E SPAZIO COLORE - ISTOGRAMMA , GAMMA TONALE E ESPOSIZIONE + CONTRASTO E CHIAREZZA + BIANCHI E NERI , LUCI ED OMBRE - FLUSSO LAVORO POST PRODUZIONE

PROGRAMMA DI MASSIMA ED ITINERARI - INFO SU: WWW.PIXCUBE.IT

PROGRAMMA DI MASSIMA EVENTO (può subire piccole variazioni in base alle condizioni)

RITROVO PRESSO CENTRO VISITE - AREA PARCO - H12:30 - WELCOMING + INTRO EVENTO - 45 MIN

14:00 / 16:00 SALITA VERSO RIFUGIO BAGNOUR - INFINITI SPOT PANORAMICI AREE BOSCHIVE

18-20 PAESAGGISTICA AMPI SPAZI + PREPARAZIONE BLUE HOUR - ULTIME LUCI

20-21 CENA E COMMENTO GIORNATA E PREPARAZIONE SERALE NOTTURNA

22-24 NOTTURNA , AREA SOPRA IL RIFUGIO +200MT / LUNGHE ESPOSIZIONI, STARS, STAR TRAILS

05-08 TWILIGHTS E PRIME LUCI AREA SCELTA IN BASE ALLE CONDIZIONI

09 - 12 - RIENTRO ALLA BASE CON PERCORSO INVERSO - TECNICHE FOTOGRAFICHE DIVERSE

TIPOLOGIA ITINERARIO - DIFFICOLTA' - LUNGHEZZA - DISLIVELLO - GEAR / ABBIGLIAMENTO

TIPOLOGIA ITINERARIO (ESCURSIONISTICO) FACILE SU SENTIERO SEMPRE SEGNATO

LUNGHEZZA ITINERARIO KM 2 - DISLIVELLO +400 POSITIVO - 2H CAMMINATA FOTOGRAFICA

ABBIGLIAMENTO CIPOLLA PRIMAVERA - ZAINO TREK - SCARPA ALTA/STIVALE

EXTRA: NON PRESENTI AL MOMENTO



Le condizioni meteo meno favorevoli, sono in realtà un fattore positivo alta qualità delle tue immagini. Gli eventi www.pixcube.it, sono tenuti in ogni condizione meteo, salvo provate situazioni che potrebbero compromettere la sicurezza, e/o avvisi della protezione civile.



GENERI FOTOGRAFICI E CONSIGLI SU ATTREZZATURA

GENERI FOTOGRAFICI PREVISTI (e PROBABILITA')	ALTA	MEDIA	BASSA
PAESAGGISTICA-LANDSCAPE - GRANDI SPAZI NATURALI	✓	✓	
PAESAGGISTICA-LANDSCAPE - SOGGETTI DIVERSI	✓	✓	
PAESAGGISTICA-LANDSCAPE - PRESENZA UMANA	✓		
NATURALISTICA - ANIMALI - IN AMBIENTE NATURALE	✓	✓	
NATURALISTICA - ANIMALI - APPOSTAMENTI E TRAPPOLE			✓
DOCUMENTARIA - TERRITORIO E BIODIVERSITA'	✓		
DOCUMENTARIA - REPORTAGE E ANTROPOLOGICO	✓		

GAMMA OTTICHE E LUNGHEZZE FOCALI CONSIGLIATE (SIMILI OK)

WIDE
14-24 mm



MID
24-70 mm



m-TELE
70-200 mm



m-MACRO
60 o 105 mm



Sup-TELE
400 mm



ALTAMENTE CONSIGLIATO IL TREPPIEDE, CONSIGLIATO UN MODELLO TREKKING
SONO CONSIGLIATI POLARIZZATORI, FILTRI ND VARIABILI ANCHE BIG STOPPER





DANIELE BOFFELLI

Fotografo Landscape & Storytelling, Inizia a fotografare nel 2013 ma è solo nel 2015 che comincia a viaggiare e fotografare in maniera continuativa. Nel 2015, a 23 anni, intraprende in solitaria un viaggio in Islanda che lo porta a scattare una fotografia che diventerà rispettivamente foto astronomica del giorno della NASA e una tra le migliori 50 fotografie di viaggio secondo National Geographic Nel 2016 è vincitore Overall del concorso Nikon Talents, organizzato da Nikon Italia e riservato a tutti i fotografi italiani under 30

PRENOTAZIONE

DATE: 18-19 LUGLIO 2020

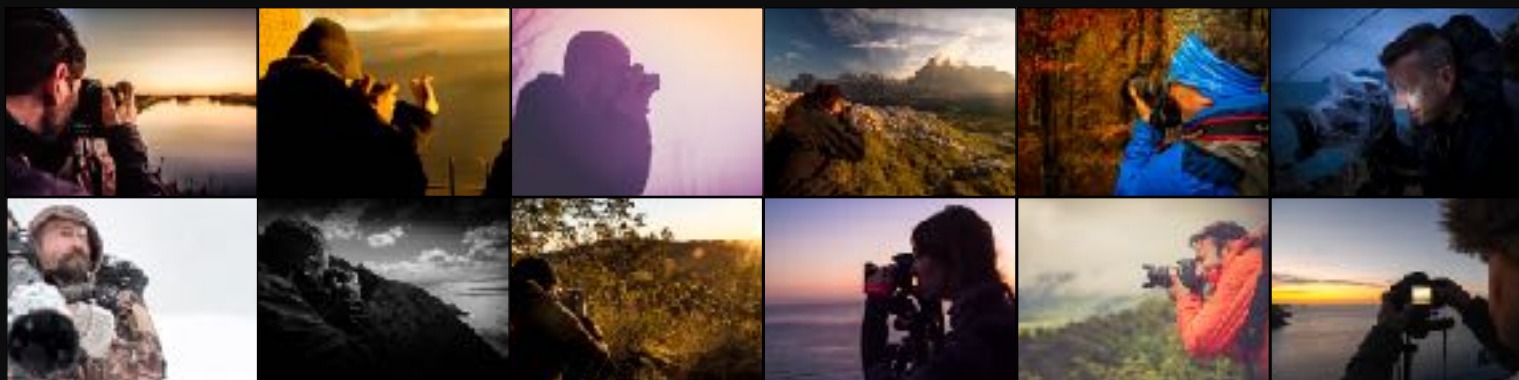
CHIAMA 335-210495

INFO @ PIXCUBE.IT

pixcube.it

Pixcube.it - "Photo-Driven Agency", da oltre 20 anni sviluppa e gestisce servizi e prodotti "digital imaging oriented" per il consumer e per il business. Un team di soli professionisti fotografi, che "vive" di fotografia, insegna tecniche fotografiche, con pratici esercizi, con

attenzione alle condizioni della location in base alla stagione. Pixcube conosce il territorio e studia gli itinerari in accordo con l'area protetta selezionata. Con guardaparco ed esperte guide locali, realizziamo "esperienze" rivolte sia ai principianti che per i fotografi più esperti che avranno accesso a contenuti esclusivi e nuovi itinerari. Pixcube.it ha all'attivo oltre 500 eventi serviti in oltre 50 aree protette, tutte scelte esclusivamente sul territorio italiano.



[INSTAGRAM.COM/PIXCUBE](https://www.instagram.com/pixcube)



[FACEBOOK.COM/PIXCUBE.IT](https://www.facebook.com/pixcube.it)



[TWITTER.COM/PIXCUBE](https://twitter.com/pixcube)



<https://t.me/Pixcube>

REGALA/TI QUESTO WORKSHOP

regalati un workshop



[HTTPS://PIXCUBE.IT/PIXCUBE/REGALA-UN-WORKSHOP](https://pixcube.it/pixcube/regala-un-workshop)



SPECIALE BUONO REGALO - REGALA UN ESPERIENZA FOTOGRAFICA NEL PARCO

I BUONI REGALO SONO DEI BIGLIETTI PER PARTECIPARE AL WORKSHOP / REPORTAGE. CHI LI ACQUISTA PUO' USARLI PER SE STESSO OPPURE REGALARLI AD AMICI E PARENTI. VENGONO INVIATI IN FORMA DIGITALE (PDF Fronte/Retro) ENTRO 24 ORE AL TUO INDIRIZZO EMAIL. CON UN BUONO REGALO PUOI PARTECIPARE A QUALSIASI EVENTO (HANNO LO STESSO COSTO)



[INSTAGRAM.COM/PIXCUBE](https://www.instagram.com/pixcube)



[FACEBOOK.COM/PIXCUBE.IT](https://www.facebook.com/pixcube.it)



[TWITTER.COM/PIXCUBE](https://twitter.com/pixcube)



<https://t.me/Pixcube>